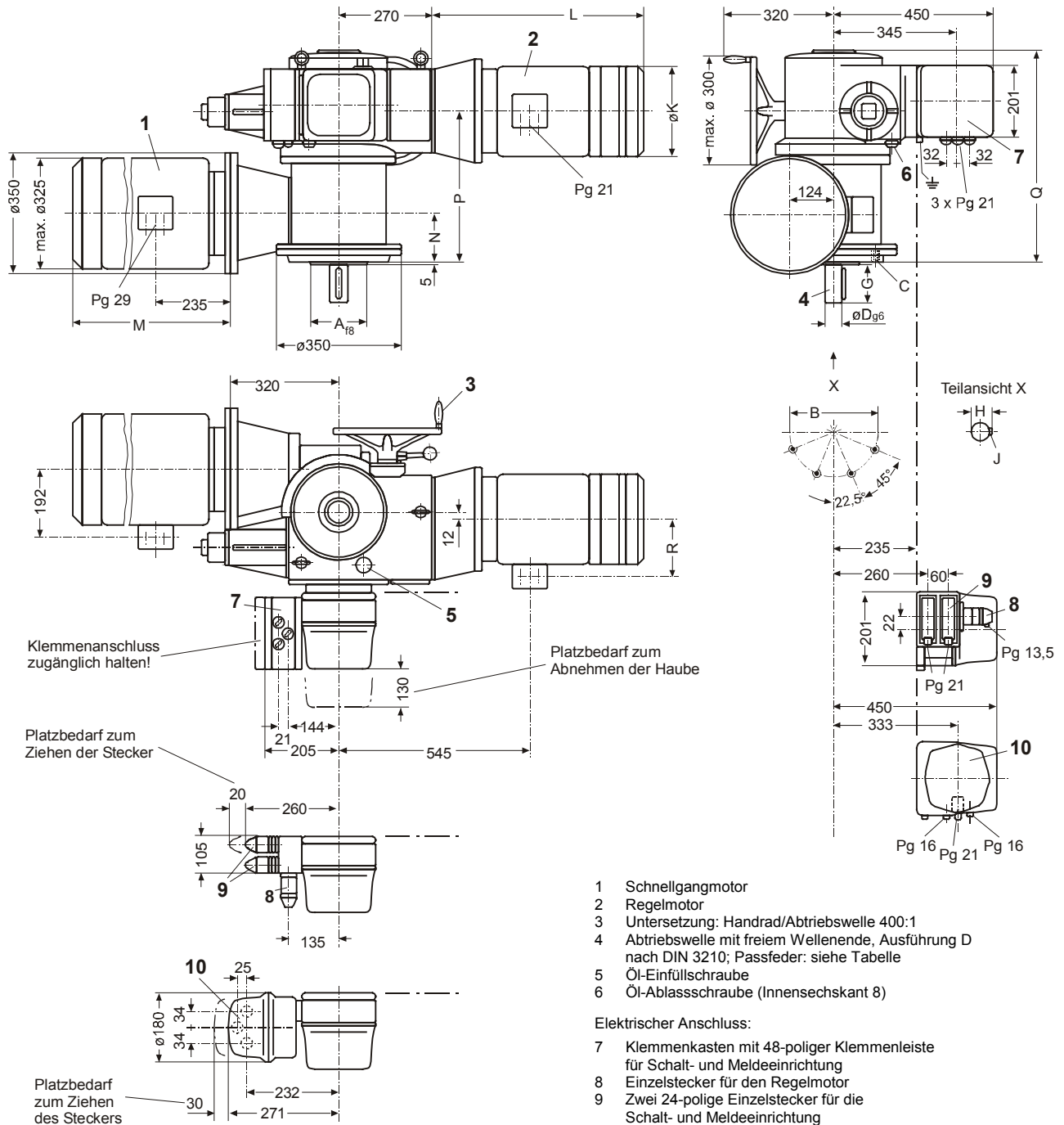


Maßbild M76348-E, M76348-F



Zwei-Motoren-Antrieb	Baugröße nach DIN 3210	Abschaltmoment	A	B	C Gewindebohrungen	D	G	H	J Passfeder nach DIN 6885, Bl. 1	K max	L max	M max	N	P	Q	R
M76348-E	4	1500 Nm	160	254	8 x M 16, 20 tief	50	110	53,5	A 14 x 9 x 100	207	500	525	158	430	605	135
M76348-F	5	3000 Nm	180	300	8 x M 20, 28 tief	60	120	64	A 18 x 11 x 110	272	610	525	148	420	595	177