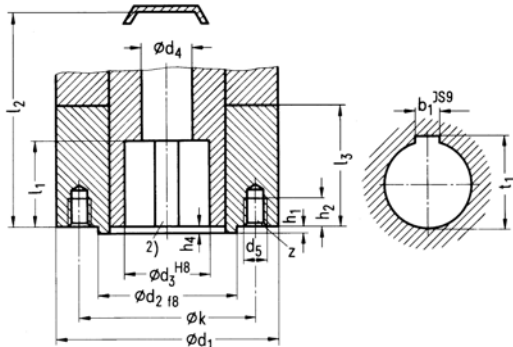


Maßbild Flansch und Endwelle nach DIN 3210

Fehlende Maßangaben in den Ausführungen C, D und E siehe Ausführung B

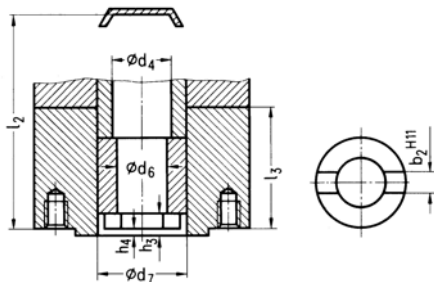
Ausführung B : Hohlwelle mit Steckbuchse



Typ M7636. M7637.	Bau- größe	d_1	k	d_2	d_3	d_4	d_5	$z^{1)}$	h_1	h_2	h_4	l_1	l_2	l_3	b_1	t_1
- C	0	125	102	60	42	27,8	M10	4	3	14	3	45	195	59	12	45,3
- E						36				12,5			210	70		
- F	1/2	175	140	100	60	53	M16	4	4	22	2	64	320	96	18	64,4
- G						53					2	78	340	114		
- M	3	205	165	130	80	71,5	M20	4	5	27	4	89	480	120	22	85,4
- N						71,5					4	110	505	145		106,4
- S	4	300	254	160	100	63	M16	8	5	20	1	117	450	175	28	106,2
- U	5	350	300	180	120	74	M20	8	5	25	1	130	500	200	32	127,1

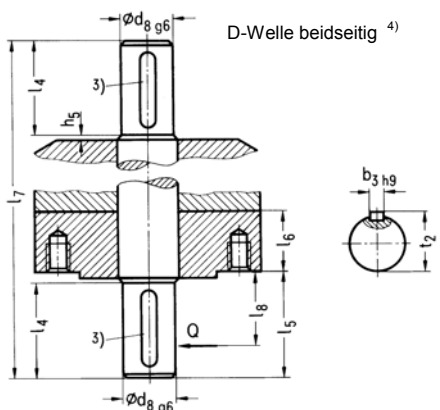
- 1) Anzahl der Gewindebohrungen d_5 ; Anordnung nach DIN 2501, Blatt 1
2) Nut für Passfeder A DIN 6885, Blatt 1

Ausführung C : Hohlwelle mit Klauenkupplung



Typ M7636 - M7637 -	Bau- größe	d_4	d_6	d_7	h_3	h_4	l_2	l_3	b_2
- C	0	27,8	28	42	10	3	195	59	14
- E		36	28	55			210	70	
- F	1/2	53	38	74	12	2	320	96	20
- G		53	53	104	15	2	340	114	
- M	3	71,5	50	80	18	4	480	120	24
- N		71,5	64		21	4	505	145	
- S	4	63	63	100	16	1	450	175	30
- U	5	74	74	120	18	1	500	200	40

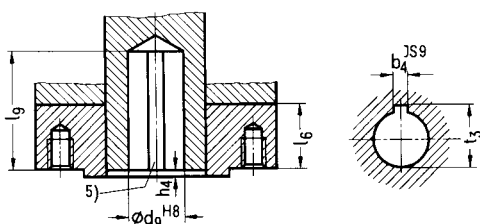
Ausführung D : Freies Wellenende mit Passfeder



Typ M7636 - M7637 -	Bau- größe	d_8	h_5	l_4	l_5	l_6	l_7	l_8	b_3	t_2	Q [kN]
- C	0	20	2	50	55	0	262	40	6	22,5	1,5
- E						25	288				2,5
- F	1/2	30	4	70	76	22	412	60	8	33	7
- G						27	458				
- M	3	40	5	90	96	76		80	12	43	12
- N						76					
- S	4	50	2	110	117	100	609	100	14	53,5	15
- U	5	60	2	120	127	80	644	110	18	64,2	18

- 3) Passfeder A DIN 6885, Blatt 1
4) nicht bei Drehantrieben M76361-M, -N und M76371-M, -N
Q maximal zulässige Querbelastung

Ausführung E : Bohrung mit Passfedernut



Typ M7636 - M7637 -	Bau- größe	d_9	h_4	l_6	l_9	b_4	t_3
- C	0	20	2	0	55	6	22,8
- E				25			
- F	1/2	30	2	22	74	8	33,3
- G				27	95		
- M	3	40	2	76	112	12	43,3
- N				76	120		
- S	4	50	1	175	107	14	53,8
- U	5	60	1	200	118	18	64,4

- 5) Nut für Passfeder A DIN 6885, Blatt 1