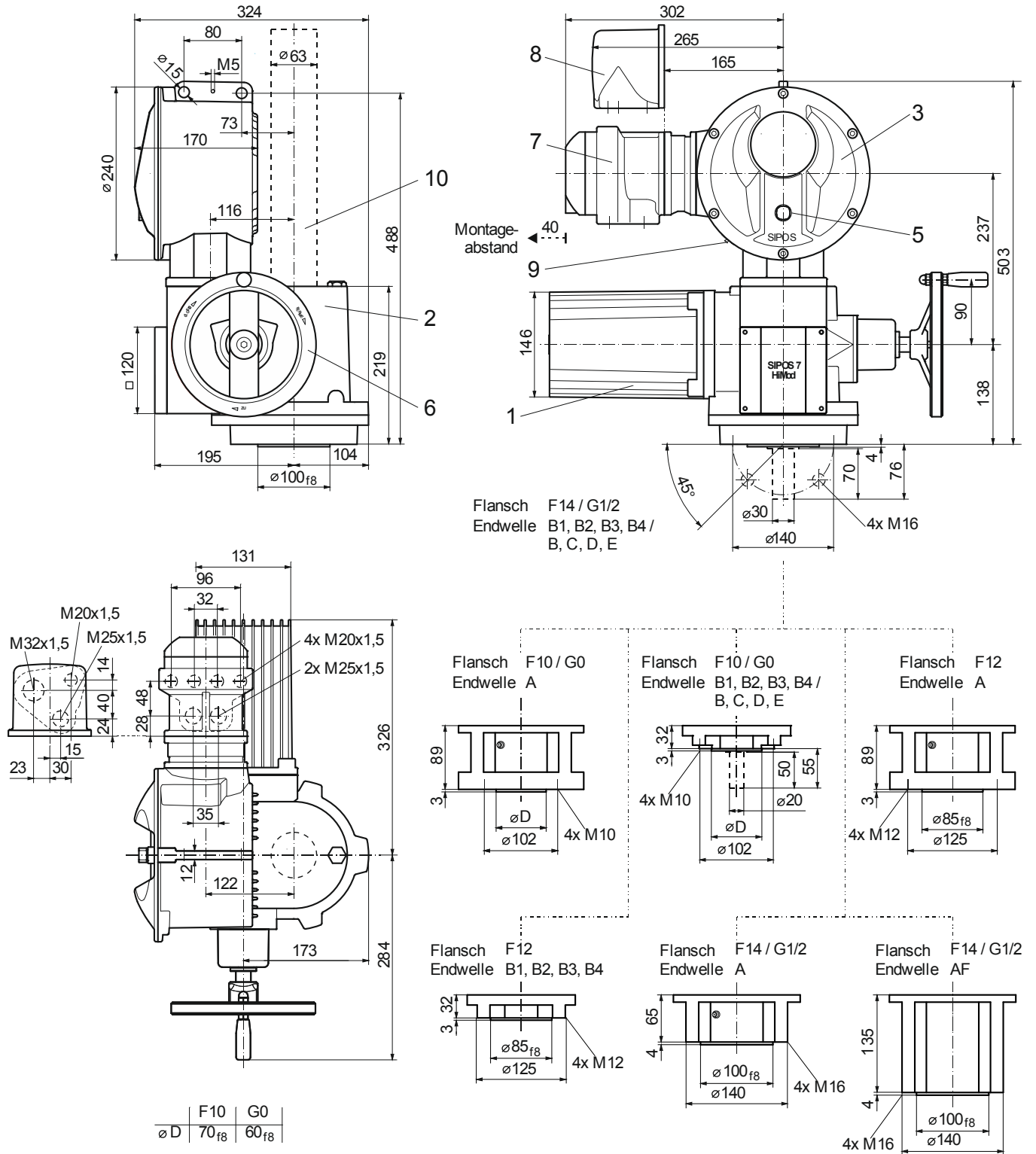


Maßbild 2SA783., 2SA784.-C

R866862



- | | | |
|-----------------------|----------------------|---|
| 1 Motor | 5 Vorortsteuerstelle | 8 Steckeranschluss |
| 2 Getriebeeinheit | 6 Handrad | 9 USB-Schnittstelle |
| 3 Elektronikeneinheit | 7 Feldbus-Anschluss | 10 Spindelschutzrohr (Länge nach Katalog) |