

Sachnummer : R95 2583

Erstellt am : 08.10.2010

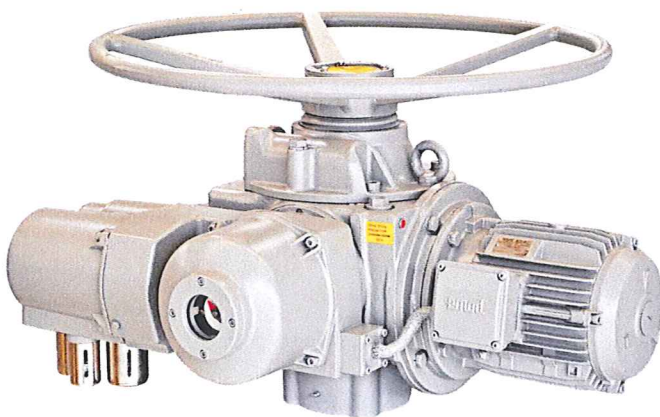
Ersteller : Grasser

Ausgabe : AD

Letzte Änderung : 20.06.2011

Elektrische Drehantriebe vom Typ M76361 / 71 – C .. U

Übersicht der Schwerpunktsdaten (mit emod-Motore)



Ausgabe	Datum	Änderung
0	08.10.2010	Erstausgabe
AB	21.01.2011	Berichtigung der Daten durch Messwerte bei E20*1 / G12*1 / N19*1;
AC	31.03.2011	Ergänzung der Schwerpunktsdaten
AD	20.06.2011	Ergänzung der Schwerpunktsdaten

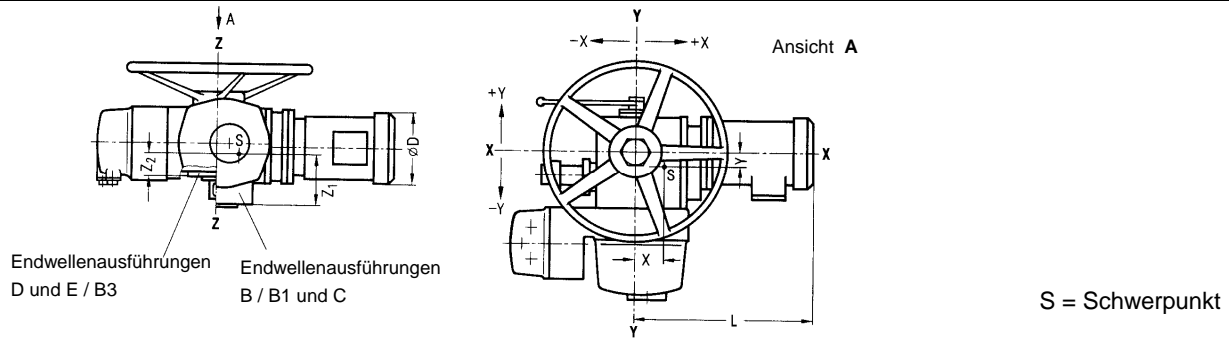
erstellt : 20.06.2011 

geprüft : 20.06.2011 

freigegeben : 20.6.2011 

Schwerpunktskoordinaten und Motormaße

der elektrischen Drehantriebe M76361 - C bis F und M76371 - C bis - F (ohne Handuntersetzungsgetriebe)



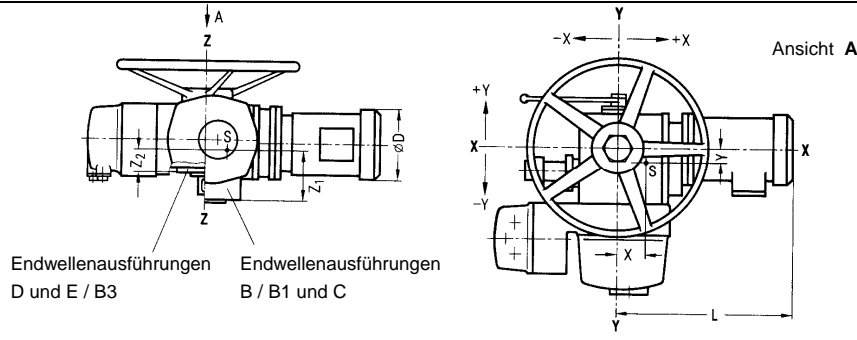
xxx : gemessene Werte yyy : umgerechnete Werte ¹⁾ (Index ¹⁾ siehe Seite 40)

Antriebstyp			Schwerpunktskoordinaten												Motormaße D L	
			M76361- ... - Z R04				M76371 - ... - Z R04				M76371 - ... - Z R08 / R09					
			X	Y	Z1	Z2	X	Y	Z1	Z2	X	Y	Z1	Z2		
C12*1	C13*2	C13*4	25	-60	125	75									110	265
C12*2	C13*3														125	280
C13*1																
C14*3	C15*5	C17*6														
C14*4	C15*6		20	-65	125	75	10	-65	125	75	-20	-70	125	75	110	250
C14*5	C16*6															
C14*1	C16*4	C18*5														
C14*2	C16*5		25	-55	125	75	15	-60	120	70	-20	-70	125	80	125	260
C15*3	C17*4	C18*6														
C15*4	C17*5															
C15*2	C17*3	C19*4														
C16*3	C18*3		30	-65	130	80	20	-60	120	70	-25	-70	125	80	125	260
C17*2	C18*4															
C15*1	C17*1	C20*5														
C16*1	C18*2		40	-60	125	75	30	-60	125	75	-10	-70	125	75	140	275
C16*2	C19*3	C22*5														
C18*1	C20*3	C21*3														
C19*1	C20*4															
C19*2	C21*1	C22*3	40	-60	125	75	35	-65	125	75	-10	-65	125	75	140	275
C20*2	C21*2															
C20*1	C22*1		65	-50	125	75	55	-55	125	75	30	-55	125	75	160	310
E12*1	E12*2						25	-60	130	90	-10	-65	130	90	125	300
E12*3							25	-60	130	90	-10	-65	130	90	110	290
E14*3	E14*4														125	280
E13*4	E15*2	E18*2														
E14*1	E15*3															
E14*2	E16*2	E19*3	35	-50	135	95	35	-55	140	100	20	-70	135	95	140	300
E15*1	E16*3															
E13*1	E17*2	E19*2														
E13*2	E17*3															
E13*3	E18*1	E20*3	55	-50	135	95	50	-55	135	95	40	-65	135	95	160	335
E16*1	E19*1															
E17*1	E21*3	E22*2														
E20*2	E22*1														160	335
E20*1	E21*2		80	-50	135	95	65	-55	140	100	45	-65	135	95	185	370
E21*1															185	370
F12*3	F12*4														125	370
F12*1	F13*2	F14*3														
F12*2	F13*3		40	-60	200	140	40	-65	180	120	35	-70	175	115	140	380
F13*1	F14*2															
F14*1			55	-45	200	140	45	-65	180	120	40	-70	175	115	160	400
F15*3			60	-20	200	140	50	-35	200	140	40	-40	200	135	140	370
F15*1	F16*4	F18*4														
F15*2	F17*3															
F16*1	F17*4	F19*3	50	-45	200	140	45	-45	200	140	20	-60	190	130	160	370
F16*2	F18*2															
F16*3	F18*3	F20*4														
F17*2	F19*2															
F18*1	F20*3		60	-40	200	140	55	-50	200	140	35	-65	190	130	185	410
F17*1	F20*2	F22*2														
F19*1	F21*4		80	-40	200	140	65	-50	200	140	50	-55	190	130	185	410
F20*1	F21*2	F22*3														
F21*1	F21*3						100	-40	180	120	80	-50	200	135	205	430
F22*1							125	-40	205	140	110	-45	200	135	220	450

Bild 17 Schwerpunktskoordinaten und Motormaße der elektrischen Drehantriebe M76361 – C bis - F und M76371 – C bis - F (ohne Handraduntersetzungsgetriebe)

Schwerpunktskoordinaten und Motormaße

der elektrischen Drehantriebe M76361 - G bis N und M76371 - G bis - N (ohne Handuntersetzungsgetriebe)



S = Schwerpunkt

xxx : gemessene Werte

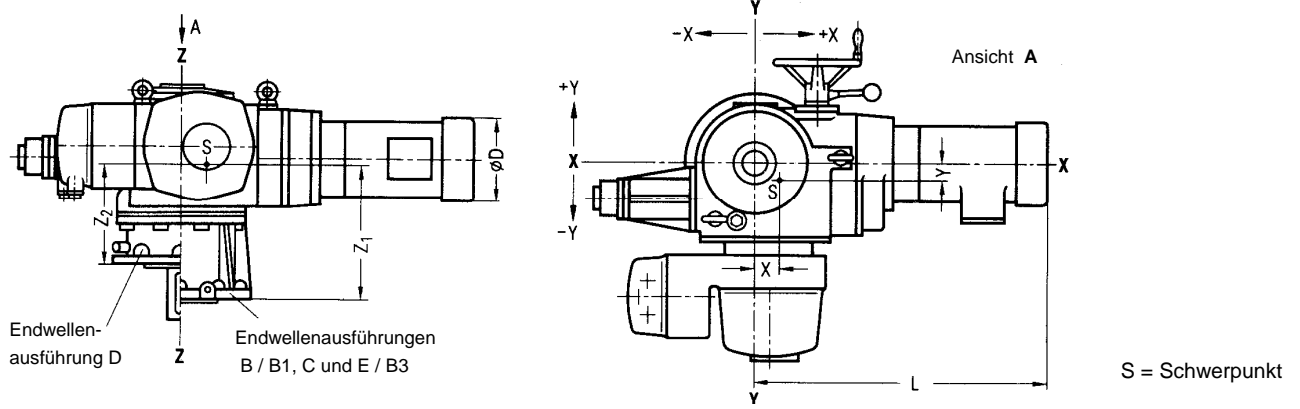
yyy : umgerechnete Werte ¹⁾

Antriebstyp			Schwerpunktskoordinaten												Motormaße D L	
			M76361- ... - Z R04				M76371 - ... - Z R04				M76371 - ... - Z R08 / R09					
			X	Y	Z1	Z2	X	Y	Z1	Z2	X	Y	Z1	Z2		
G12*1	G12*2	G12*3	40	-55	205	135									140	380
G13*1	G14*1	G14*3					40	-65	200	135	35	-75	200	135	160	400
G15*2	G16*3															
G15*3	G18*3		50	-40	210	150	30	-60	200	135	20	-65	200	135	160	370
G15*1	G16*2	G18*2									35	-60	190	125	185	410
G16*1	G17*3	G19*2														
G17*2	G18*1	G19*4	65	-45	205	140	55	-50	200	130	45	-60	200	130	185	410
G17*1	G20*2	G22*3													205	430
G19*3	G20*3														205	430
G20*1	G21*3														220	450
G19*1							100	-50	200	130	90	-55	195	125	220	450
G21*1	G21*2	G22*2					110	-50	210	140	100	-55	200	130	220	450
G22*1							165	-35	210	140	155	-40	205	135	260	515
M15*2	M15*3	M16*3					15	-50	250	205	15	-50	260	215	185	450
M12*1	M14*3	M17*4														
M12*2	M15*1	M18*4														
M12*3	M16*1	M19*3	70	-55	240	195	70	-60	270	225	65	-65	270	225	205	470
M13*2	M16*2															
M13*3	M17*3															
M17*2	M18*3	M20*3					60	-30	250	215	60	-35	260	215	205	470
M13*1																
M14*1	M14*2	M19*2													220	485
M17*1	M20*1	M21*3														
M18*1	M20*2	M21*4	60	-40	235	190	90	-50	240	195	85	-50	240	195	220	485
M18*2																
M19*1	M21*1	M22*4													260	530
	M21*2														260	530
M22*2	M22*3														320	620
M22*1																
N12*2	N15*2	N16*2														
N12*3	N15*3	N16*3	65	-55	240	185	65	-55	280	220	65	-55	285	225	205	470
N15*1																
N12*1	N13*2	N14*3													220	485
	N13*3															
N16*1	N18*3	N20*3														
N17*1	N19*1		65	-45	225	165	85	-45	250	190	80	-45	250	190	220	485
N17*2	N19*2															
N13*1	N18*1	N20*2														
N14*2	N18*2	N21*2	105	-40	230	170	110	-45	275	215	105	-50	280	220	260	530
	N20*1	N21*3														
N14*1															260	530
N21*1	N22*2	N22*3													320	620
N22*1							230	-20	250	190	225	-20	250	190	320	670

Bild 18 Schwerpunktskoordinaten und Motormaße der elektrischen Drehantriebe M76361 – G bis - N und M76371 – G bis - N (ohne Handraduntersetzungsgetriebe)

¹⁾: In der Berechnung der Armaturen sind diese Schwerpunktswerte mit einem Zuschlag von +10% zu berücksichtigen !

Schwerpunktskoordinaten und Motormaße
der elektrischen Drehantriebe M76361 - S, - U und M76371 - S, - U



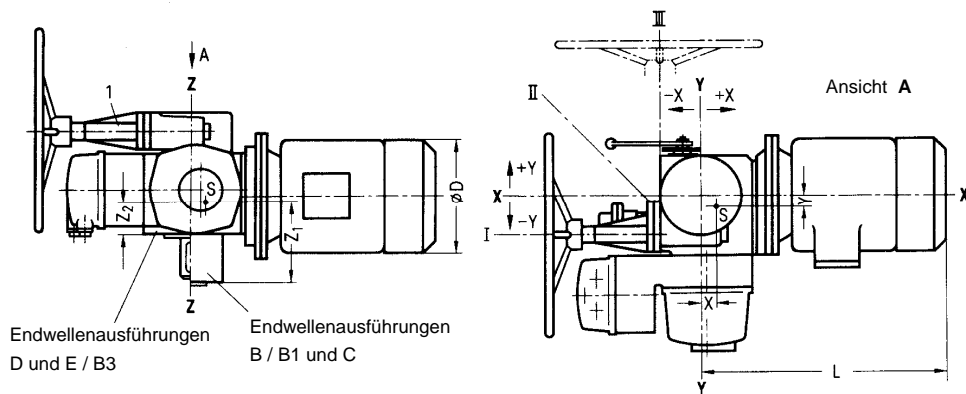
xxx : gemessene Werte yyy : umgerechnete Werte ¹⁾

Antriebstyp			Schwerpunktskoordinaten												Motormaße	
			M76361- ... - Z R04				M76371 - ... - Z R04				M76371 - ... - Z R08 / R09					
			X	Y	Z1	Z2	X	Y	Z1	Z2	X	Y	Z1	Z2	D	L
S12*1	S12*3	S15*3														
S12*2	S13*3		110	-40	270	190	105	-45	270	190	100	-50	270	190	185	535
S13*1	S14*2	S15*4														
S13*2	S14*3	S16*2	195	-35	270	190	135	-40	270	190	130	-40	270	190	205	565
S14*1	S15*2	S16*3														
S16*1	S17*2	S18*3														
	S17*3		160	-30	275	195	170	-60	275	195	150	-60	275	195	220	585
S15*1	S17*1	S18*1														
		S18*2	220	-20	300	225	220	-25	300	225	210	-25	300	225	260	680
S19*2	S19*3														260	680
U12*1	U12*3	U13*3														
U12*2		U14*3	110	-35	275	180	105	-40	275	180	100	-45	275	180	205	640
U13*1	U14*2	U16*3														
U13*2	U15*4		120	-35	280	185	115	-40	280	185	110	-45	280	185	220	660
U14*1	U16*1	U17*2														
U15*3	U16*2	U17*3	175	-30	285	190	170	-35	285	190	165	-40	285	190	260	740
	U18*3															
U15*1	U15*2														260	740
U17*1	U18*2		270	-30	300	200	265	-35	300	200	260	-40	300	200	320	810
U19*3															320	810
U18*1	U19*1	U19*2	310	-25	300	205	305	-30	300	205	300	-35	300	205	320	865

Bild 19 Schwerpunktskoordinaten und Motormaße der elektrischen Drehantriebe M76361 – S, - U und M76371 – S, - U

¹⁾: In der Berechnung der Armaturen sind diese Schwerpunktswerte mit einem Zuschlag von +10% zu berücksichtigen !

Schwerpunktskoordinaten und Motormaße
der elektrischen Drehantriebe M76361 - F bis - N und M76371 - F bis - N mit Handuntersetzungsgetriebe



Bei den Drehantrieben M76361 - F, - G und M76371 - F, - G kann das Handrad-Untersetzungsgetriebe in die Stellungen I, II und III umgesteckt werden (gezeichnet : Stellung I).
Bei den Drehantrieben M76361 - M, - N und M76371 - M, - N ist das Untersetzungsgetriebe nicht umsteckbar; es ist nur die Stellung II möglich (siehe Bild 15, Seite 36).

- 1 Handrad – Untersetzungsgetriebe
- S Schwerpunkt

auf Anfrage